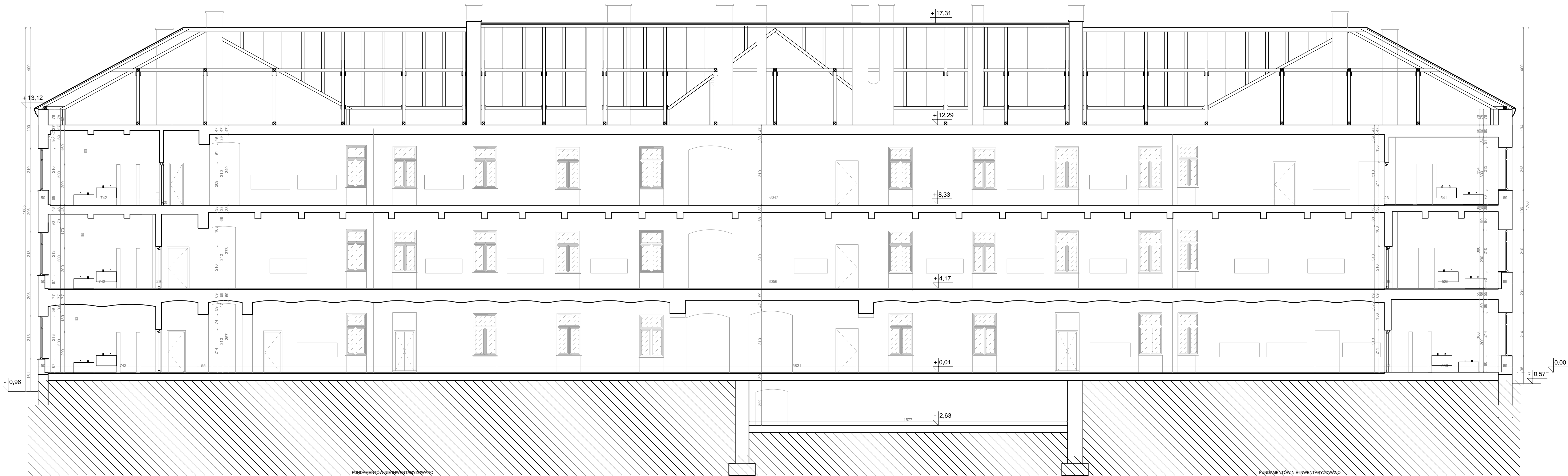
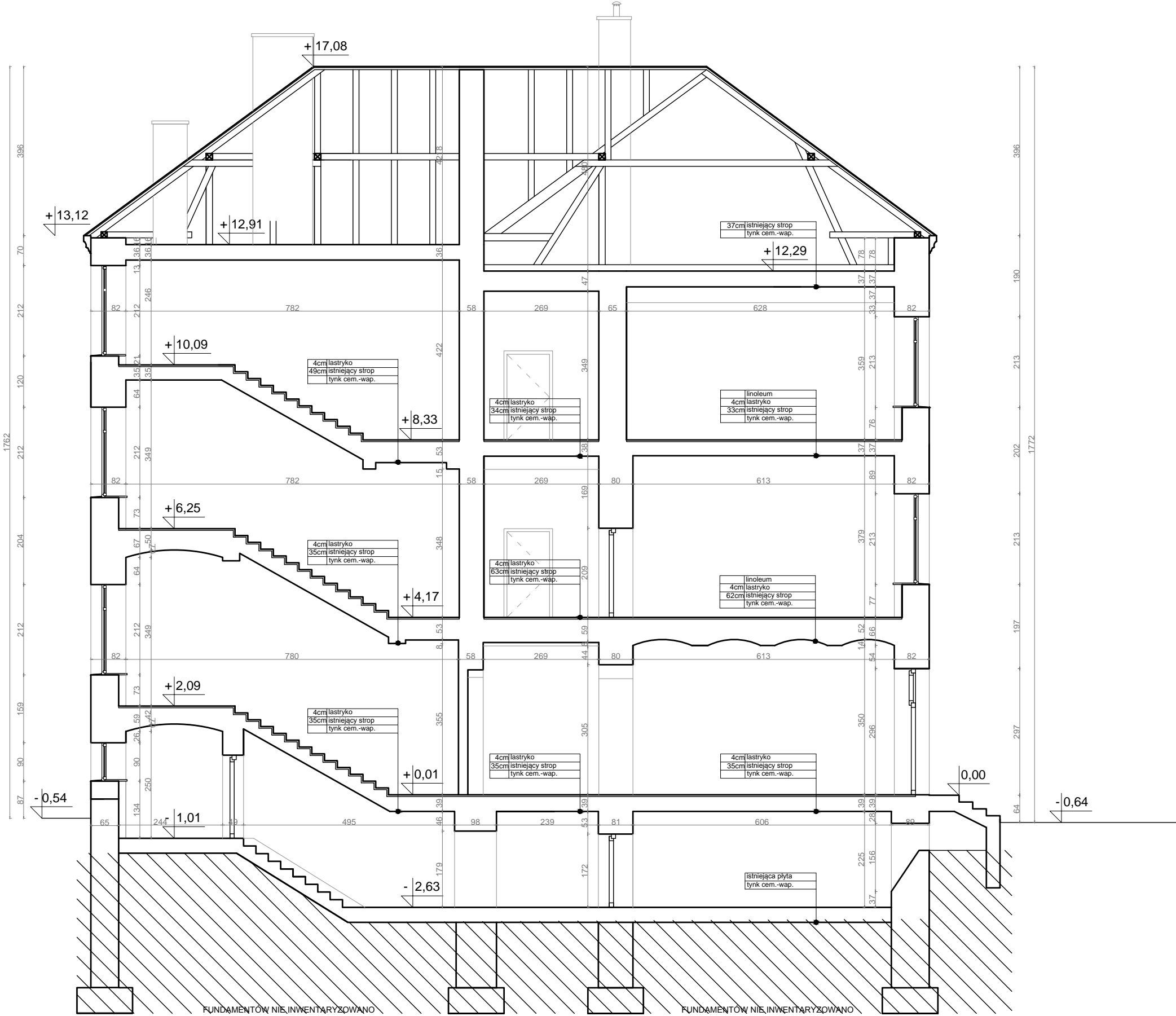


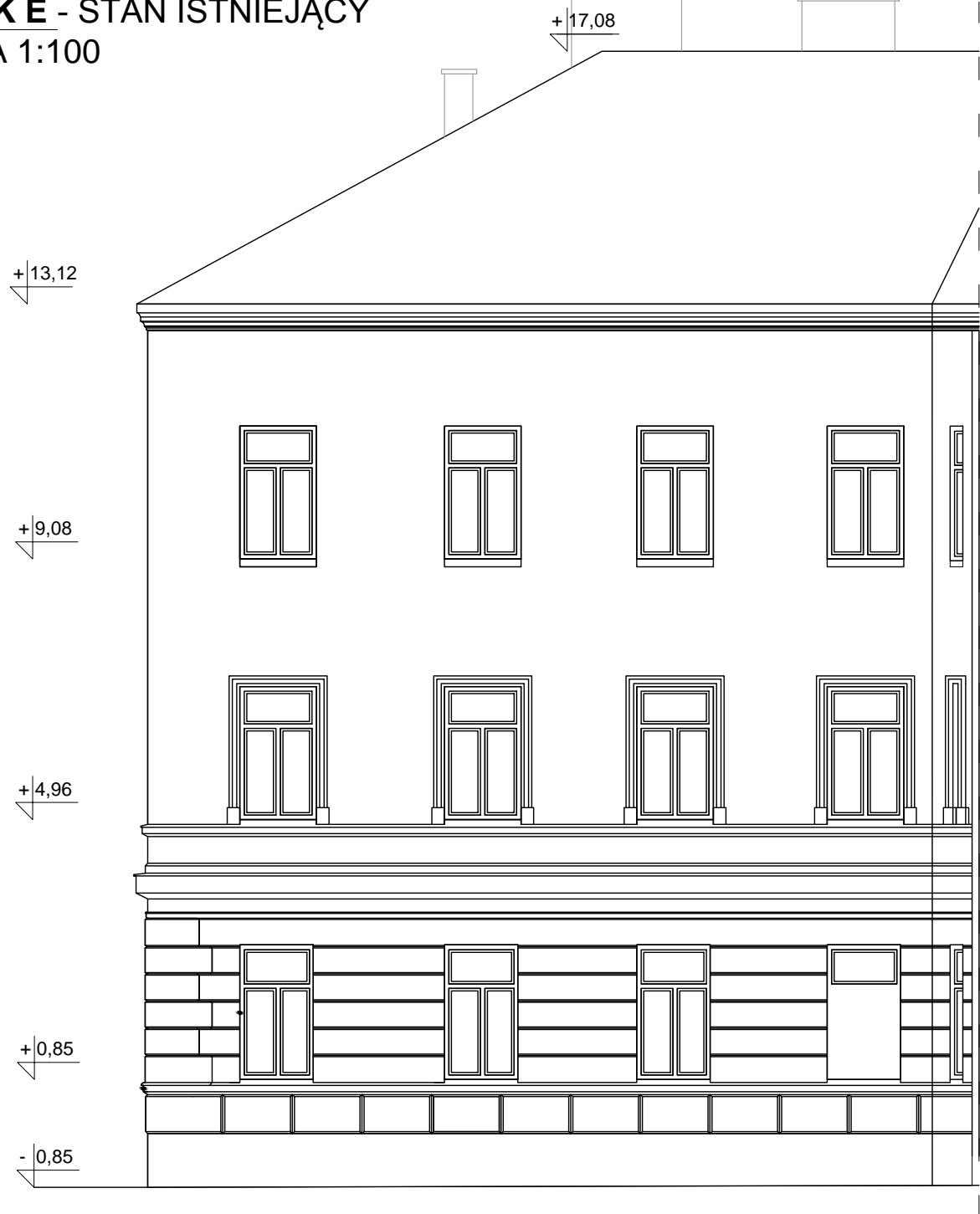
PRZEKRÓJ A-A- STAN ISTNIEJĄCY
SKALA 1:100



PRZEKRÓJ B-B- STAN ISTNIEJĄCY
SKALA 1:100



WIDOK E - STAN ISTNIEJĄCY
SKALA 1:100



Uwaga:
Wszystkie wymiary względem istniejącego
budynku potwierdzić ze stanem faktycznym
na budowie.

LEGENDA:
ISTNIEJĄCE ŚCIANY

TEMAT	Remontu pomieszczeń i elewacji budynku nr 3 na terenie kompleksu wojskowego przy ul. Wrocławskiej 82 w Krakowie.		
LOKALIZACJA	Numer działki 111 obręb 0046 jednostka ewidencyjna Kraków msc. Kraków gmina Kraków		
INWESTOR	36 Wojskowy Oddział Gospodarczy ul. Krakowska 2, 30-501 Kraków		
PROJEKTOWAŁ	mgr inż. arch. Marek Golonka Upr. nr 128-Km74		
SPRAWDZIŁ	mgr inż. arch. Jan Fudala Upr. nr 611/Tkg-85		
SPORZĄDZIŁA	mgr inż. arch. Agnieszka Gruca		
Skala 1:100	Data 08.2016	Rys. nr 6	www.marcus-budownictwo.pl HARZEC BUDOWNICTWO